



MITTAGKARTE

STARTERS

| | |
|---|-----|
| Edamame Meersalz ^F | 5 |
| Crytal Dumplings (4pcs) ^{A,B,D,N,1} duroc schweine & chicken gyoza /shrimps//soja-sesam-dip | 6,5 |
| Tori Karaage ^{A,F,N} knusprige Hähnchenkeule/kimchi Aioli/ limette | 6 |
| Avocado-Mango Tatare (4pcs) ^{A,N}  | 6 |
| reischips/mango-creme /mango-avocadosalsa | |



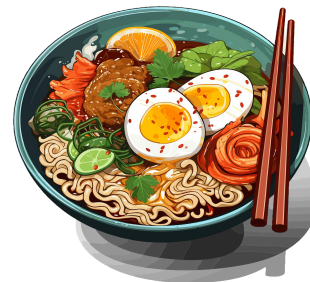
LUNCH BOX

| | |
|--|------|
| Teriyaki Chicken Box ^{A,F,N} | 11,9 |
| Hähnchenkeule/gemüse Gyoza & Sushi und gedämpfter Reis | |
| Crispy Duck Box ^{A,F,N} | 12,9 |
| Tempurar Ente /chilimayo Gyoza & Sushi und gedämpfter Reis | |
| Vegetarische Box ^{A,C,N}  | 10,9 |
| japanische tofu /ponzucreme Gyoza & vegie sushi und gedämpfter Reis | |



CURRY & DONBURI

| | |
|---|-----|
| Porkbelly Donburi ^{A,F,N} | 9,9 |
| Geschmorter Schweinebauch mit Gojibeeren/kimchi/frühlingslauch/ Sesam/zwiebelcrunch | |
| Yaki Udon ^{A,F,N}  | |
| gekochte-nudeln/mentsuyu-dashi-sauce /nori-sesam/saisonales-gemüse | |
| • hühnerfleisch | 9,9 |
| • Garnele | 12 |
| Kinchia Classic Curry | |
| japanische curry/gemüse/beilage:Reis | |
| • knusprige entekeule | 12 |
| • Garnele | 12 |
| • Tofu  | 9.9 |




SUSHI BOWL

Creamy Tuna Bowl ^{A, D, F} 14,9

Tunasashimi/gurke/sesam/edamame
ponzucreme/sushireis & salat

Green Salmon Bowl ^{A, F, N} 13,9

Lachssashimi /avocado/gurke
tomaten/edamame/wakame/sesam

Colorful Vegan Bowl ^{A, D, F}  10,9

Avocado /wakame /edamame/zwiebelcrunch
seidentofu /mango-jalapenos/



JUST FOR ME

Pho Consomme ^{A, D, F} 11,90

Roh übergossen beefsteak mit Kraftbrühe/
Short-Ribs rind/ Frische Kräuter

Miso Sake Soup ^{A, D, F} 6

lachs/tofu/wakame/frühlingslauch

Miso dashi Soup ^{A, D, F} 5

tofu/wakame/frühlingslauch



CRUNCHY FLAKES ROLLS(8pcs)

Green Salmon Roll 12

flambierter-lachs/avocado/
ponzucreme/tempuraflocken

Spicy Tuna Roll 11

scharfe miso/tuna-tunatatar/
masago/tempuraflocken

Sancho Crispy Duck Roll 9

tempura entekeule/sancho-pfeffer/
sesam/tempuraflocken


Teriyaki Chicken Roll 9

marinierte hähchenteriyaki /gurke/
gemüse/tempuraflocken



CRUNCHY BIG ROLLS(5pcs)

Crunchy Salmon Roll 12
yuzu lachs-tatar /mangosesam creme
/forellenkaviar

Crunchy Vegetable Roll  11
yuzucreme/avocado/japanische gemüse/
sesam

Crunchy Tuna-Maguro Roll 13
yellowfin tuna /avocado/spicymiso
/ponzucreme



SUSHI MORIAWASE

Daruma Combo ^{A, D, F} 14
8pcs Salmon Flakes rolls /6 pcs maki

Kinichiwa Combo ^{A, D, F} 16
8pcs misotuna-tatar rolls/3 pcs nirigi/
6pcs maki

Chiraschi Mix ^{A, D, F} 18
Verschiedene fisch würfel /rettich/
shiso/ingver/nori-algen

SWEETLIFE

3erlei Mochi ^{A, G} 9

Matcha Crème Brûlée ^{G, C} 10
ingver-eis & beeren



Mochi

HOMEMADE LIMONADEN 0,4L

Homemade Ice Tea 0,4l 4,9
Strawberry Yuzu Lemonade 4,9
Calamansi Lemonade 4,9

Allergene und Zusatzstoffe

- A** für glutenhaltiges Getreide
- B** für Krebstiere- und -erzeugnisse
- C** für Eier und daraus gewonnene Erzeugnisse
- D** für Fisch- und Fischerzeugnisse (außer Fischgelatine)
- E** für Erdnüsse und –erzeugnisse
- F** für Soja (-bohnen) und –erzeugnisse
- G** für Milch und Milcherzeugnisse (inklusive Laktose)
- H** für Schalenfrüchte und daraus gewonnene Erzeugnisse
- L** für Sellerie und –erzeugnisse
- M** für Senf- und Senferzeugnisse
- N** für Sesam-Samen und –erzeugnisse
- O** für Schwefeldioxid und –erzeugnisse
- P** für Lupinen und daraus hergestellte Produkte
- R** für Weichtiere wie Schnecken, Muscheln, Tintenfische und daraus hergestellte Erzeugnisse